

1-1-2015



SLAGELSE  
BELEDIYESI

SLAGELSE BELEDIYESININ GÜNLÜK  
BAKIMINA HOS GELDİNİZ.

Yayınlayan Nordbycentret Kierulffsvej 2 | Günlük bakım merkezi

Danimarka'da çoğu çocuk 6 yaşından önce, okula başlayana kadar günlük bakıma gidiyorlar

Sizin çocuğunuz: \_\_\_\_\_ anaokulu: \_\_\_\_\_ tarih / , saat: \_\_\_\_ .da  
başlayacaktır.

Çocuğunuz başladığında, velileri olarak çocuğunuzla beraber günlük bakımında bir kaç saat her gün beraber olmanız lazım. Bu 1-2 hafta sürecektir, bunu günlük bakımı ile anlaşsınız.

Veliler olarak, çocuğunuzu getirmek, götürmek ve toplantılar için kuruma gelirsiniz. Slagelse belediyesinin günlük bakımında, velilerin habersiz ziyarete gelmeleri pek gördüğümüz bir durum değildir.

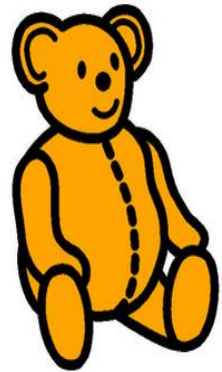
### **Günlük bakımı nedir?**

Danimarka'da günlük bakımı 0-6 yas aralarındaki çocuklar içindir, yani küçük çocuklara kreş ve büyüklere anaokulu. Günlük bakımı çocuğunuzun öğretimi için iyi bir çerçevedir, velilere de çalışma/meslek sahibi olma imkânını veriyor.

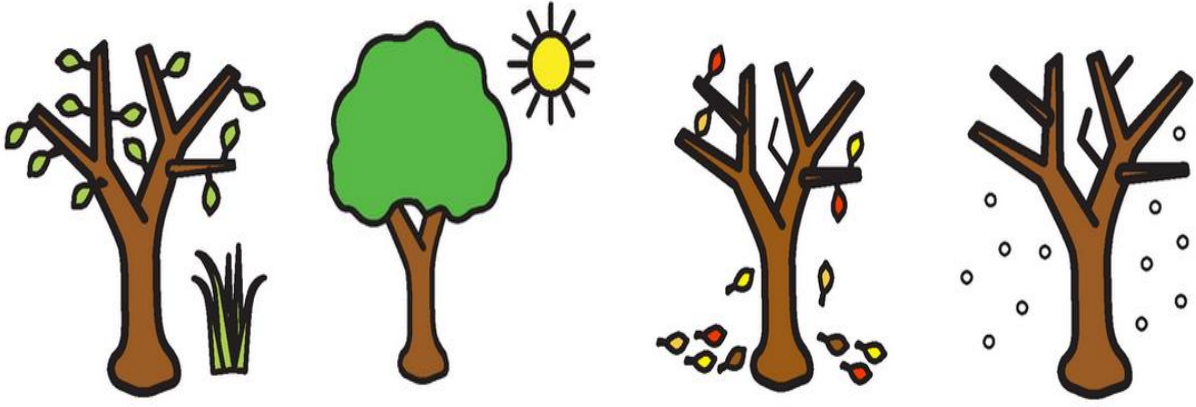
Kreş ve anaokulundaki öğretim sosyal, dilsel ve fiziksel beceri üzeri çalışmaktır. Özellikle dil öğretimi çocuğunuzun güzel bir Danca diline sahip olup okula iyi başlamasını sağlayacaktır. Kreş ve anaokulunda hem içeride hem de dışarıda her türlü hava şartlarına rağmen oynanacaktır. Burada çocuk kitaplarını sesli okunulacak, şarki söylenilecek, dans edilecek ve çizgi yapılacaktır. Yetişkinler eğitilmiş pedagoglar ve pedagog yardımcılarıdır. Onlar profesyonelce çocuklarınıza bakıp onlara öğrenmeleri için biraz zorlayacaklardır.

### **Çocuğunuz anaokuluna ne getirecektir?**

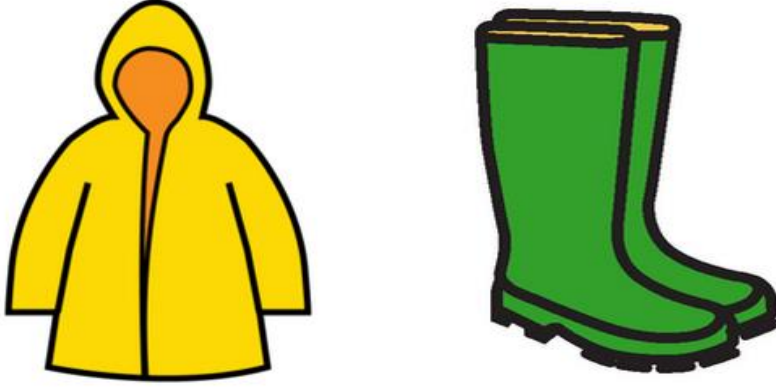
Evden getirme azık, ev terliği, emzik ve ayıcıkları - çocuğunuz kullanıyorsa



Danimarka'da dört mevsim vardır. : İlkbahar, yaz, sonbahar ve kış. Çocuğunuzu sıcak yada soğuk havaya göre uygun giydirin.



Yağmur yağdığı zaman, çizme ve yağmurluk ceket ve pantolon giydirin.



Kar yağdığı zaman: kışlık çizme, sıcak üstler, şapka ve eldiven.



Yazın yada bahar: hafif ve hava geçiren elbiseler, ve ayakkabılar, ve hafif bir ceket.

### **Önemli iletişim kişileri:**

A 'family consultant'. Ev, iş, meslek, ekonomi, toplantılara yardımcı, ve tercüman yardımı hakkında bilgi edinmek istediğiniz zaman Antette ile iletişime girmeniz gerek.

İsmi buraya yazın \_\_\_\_\_

Mail adresini buraya yazın \_\_\_\_\_ telefon numarasını  
\_\_\_\_\_

Çocuğunuz Günlük bakıma başladığında iki tane iletişim kişi verilecektir.

*Bir birincil pedagoğ, ilk iletişimi ailenizle kuran kişidir. Çocuğunuzun genel olarak gelişim ve geçinimiyle pedagojik sorumluluğu taşıyan kişidir. Bu broşürü çocuğunuzun günlük bakımına götürün ve birincil pedagoğunuz kimdir öğrenin.*

İsmi buraya yazın \_\_\_\_\_

Mail adresini buraya yazın \_\_\_\_\_ telefon numarasını  
\_\_\_\_\_

Çocuğunuzun birincil pedagoğı velilerle işbirliği hakkında iletişim kurabilir, çocuğunuzun dilini kuvvetlendirmek için, ve çocuğunuzun okul başlayana kadar takip edebilir. Yardım yada sorularınız olduğu zaman, size cevapla yardımcı olacaktır.

*Dil pedagoğı. Dil pedagoğı çalışanlarımızdan değildir, lakin günlük bakımımıza bağlıdır. Dil pedagoğı çocuğunuzun Danca dilin geliştirmeye çalışacaktır ve veliler toplantılarına katılacaktır. Dil pedagoğı \_\_\_\_\_ ve \_\_\_\_\_ dilini konuşuyordur.*

İsmi buraya yazın \_\_\_\_\_

Mail adresi \_\_\_\_\_ ve Tlf. No'su buraya \_\_\_\_\_

Hangi zamanlar günlük bakımında olacağını ona sorun ve buraya yazın: :  
\_\_\_\_\_ den \_\_\_\_\_ sine kadar.

### **Çocuğunuzun günlük bakımın sevinerek gitmesine yardımcı olun.**

çocuğunuzun geçinmesi ve öğrenimi için önemli olan siz ve çocuğunuzun pedagoğları arasında iyi bir işbirliğinden ibarettir. ilk 4 hafta çok önemlidir. Bundan dolayı diğer çocukların isimlerini öğrenin. Çocuğunuzun yaptıklarını, ilgisini çeken yeni Danca kelimeleri soruşturun. Personele anlamadığınız bir şey olduğunda söyleyin, yada neden davrandıkları gibi davrandıklarında. Çocuğunuzun kreş/ anaokulunda yaşadıklarına duygular ve kelimeler ekleyin. Çocuğunuzun rahatsızlıkları, üzüntülerini, meraklarını da ciddiye alın.

Günlük bakımına başladığınızda, aile olarak size dil pedagoğu bir çanta verecektir. Bu çocuđunuzla konuşacak şeyler hakkında aletler içerecektir. Veli olarak dil gelişiminde çok ciddi bir yeriniz vardır. Çocuđunuzla anadilinizde konuşun, ve alttaki videoyu izleyin. Sekiz dile tercüme olmuştur: <http://www.aarhus.dk/da/borger/familie-boern-og-unge/Pasning/Dit-barns-sprog-og-laesning/Tal-sproget-frem.aspx>.

## **Gizlilik**

Çocuđunuzu, velileri, çalışanları korumak için, pedagoglar kişisel durumlar hakkında yeminlidir.

Kişisel bilgiler şunlardır:

- irkiniz, siyasi, dini yada felsefe hakkındaki görüşünüz, ve de ait olduğunuz kurumlar/vakıflar.
- Sağlık ve cinsel ilişkileriniz hakkında
- Mahkemelik cezalarınız, ciddi sosyal problemlerinizi, ve diğer gizli hassas bilgileriniz (birlikte yasama, ekonomik ve vergi hakkında bilgileriniz)

Günlük bakımda çocukların yada yetişkinlerin resimleri izinsiz çekilemez. Kurum çocukların toplu resimlerini çekecektir, diğer çocukları tanımanız için, bu resimleri isteyebilirsiniz.

## **Sigorta**

Çocuđunuz için kaza/tehlike sigortanızı kendiniz yapmanız lazım, günlük bakımının sigortası bunu karşılamaz.

## **Günlük bakım merkezinin bedava teklifleri.**

- "Foreningen for Bydelsmødre" (Şehir-anneleri için kurum) Göçmen yada mülteci olan kadınlara, kendileri gibi aynı durumda olan kadınlara kendi bilgilerine dayanarak destek çıkan kadınlar olacaktır. Bu kadınları, çocuklarını ve ailelerini güçlendirir. Daha fazla bilgi için gelişme pedagoğu Bonny Smith ile iletişime geçin: için, mobil: 30 78 58 23, yada mail: [bomsm@slagelse.dk](mailto:bomsm@slagelse.dk)
- "Familie til familie" (aileden aileye) aile için değişik kültürlü çevre teklifi. Çocuđunuz için oyun arkadaşı yada lokal olarak çevre istiyorsanız size bedava imkan olarak yakın lokal çevreyi yaşamak istiyorsanız, o zaman dostluk-aile-kurumumuz sizin içindir. Daha fazla bilgi için tovholder Heidi Mengel ile iletişime geçin: mobil: 31 24 04 03, eller mail: [heimc@slagelse.dk](mailto:heimc@slagelse.dk)





Yukarıdaki iletişim kisiler su adreste yer alıyorlar: Nordbycenteret. Kierulffsvej 2, 4200 Slagelse. İçeri bakabilirsiniz! ☺ Sizi kollarımızı açık karşınız.

Room for your own notes: